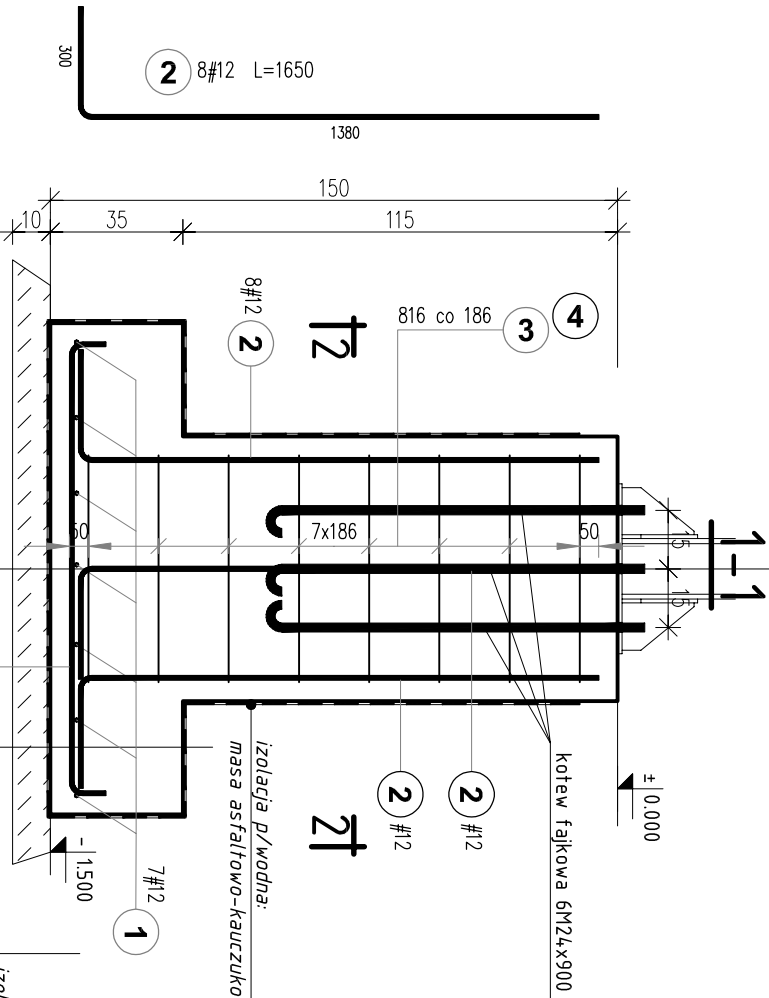


STOPA FUNDAMENTOWA SF1, STOPA FUNDAMENTOWA SF2

UKŁAD ZBROJENIA

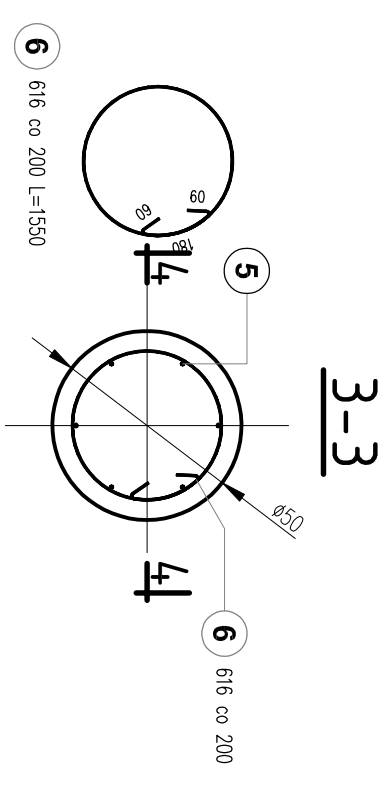
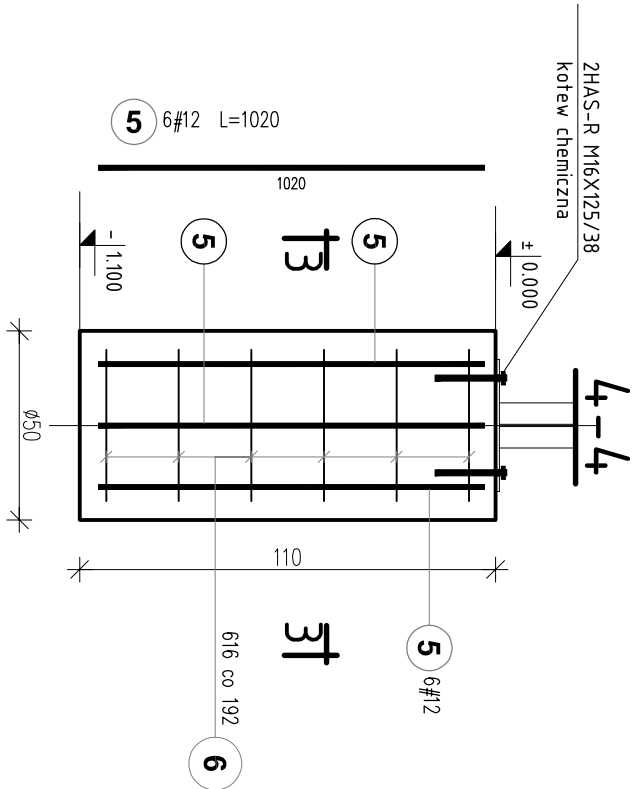
STOPA SF1 - SZTUK 6

SKALA 1:20



Poz.	Stal		Długość (mm)	Liczba			Długość łączna (m)		
	1	#		w elemencie	elementów	ogółem	A-0	A-IIIIN	
							1 6	# 12	
1		12	1340	14	6	84		112,56	
2		12	1650	8	6	48		79,20	
3	6		2490	8	6	48	119,52		
4	6		1840	8	6	48	88,32		
5		12	1020	6	1	6		6,12	
6	6		1550	6	1	6	9,3		
Długość wg średnic (m)			217,14						197,88
Masa 1 m pręta (kg/m)			0,222						0,888
Masa łączna wg średnic (kg)			48,20						175,71
Masa łączna wg gotunku stali (kg)			48,20						175,71
Ogółem (kg)									223,91

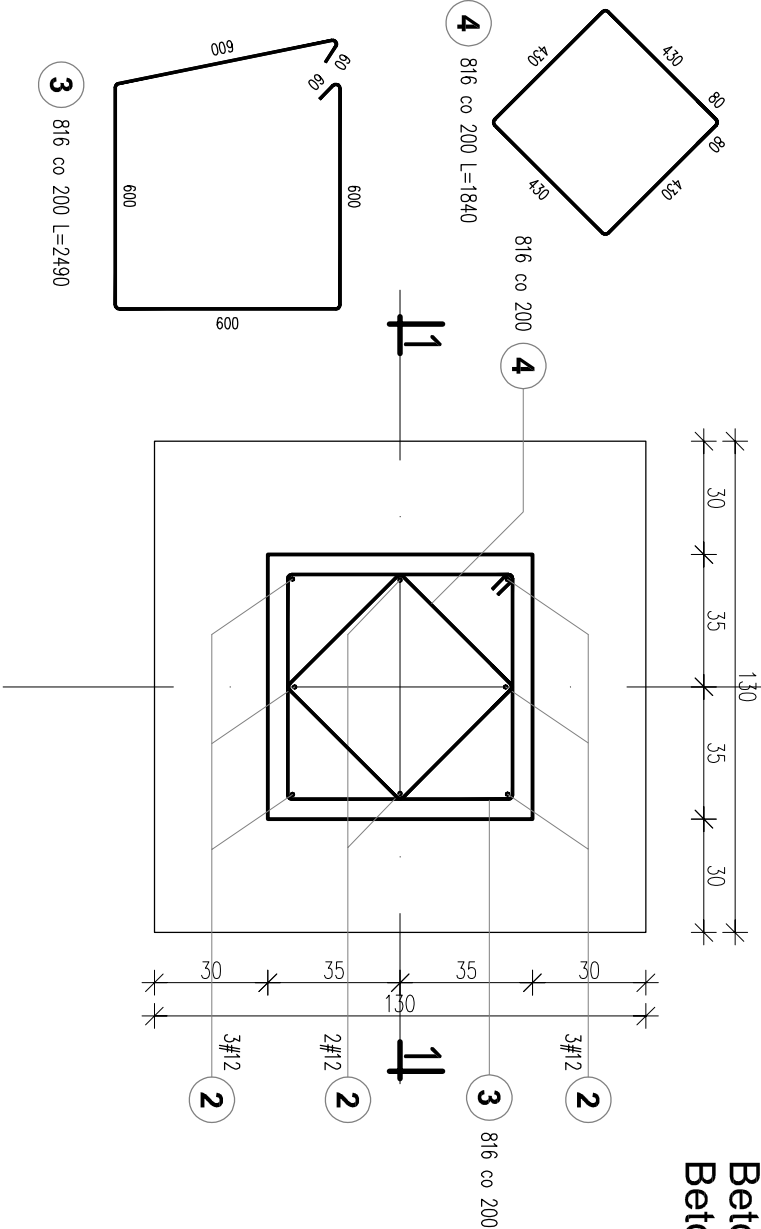
STOPA SF2 - SZTUK 1



±0,00 = 83,70 m n.p.m.

UWAGA: Wymiary podano w centymetrach
UWAGA: Rysunek opracowano według warunków technologicznych zawartych w opisie technologicznym

Fundamenty wiaty:
STAL A-IIIIN B500SP
Stal A-0 (strzemiona)
Beton C25/30 (B30)
Beton podkładowy C8/10



Zmieniny:	Opis	Data	Nazwisko	Podpis
Nazwa inwestycji: ROZBUDOWA I MODERNIZACJA BIOLOGICZNO - MECHANICZNEJ OCZYSZCZALNI ŚCIEKÓW W NAGRADOWICACH				

Adres inwestycji: Oczyszczalnia ścieków w miejscowości Nagrodowice gmina Kleszczewo, działka nr ewid. 84/4, 84/10, 85/2 obręb Krzyżowniki		Indeks 00	Data 11.2017	Rys. Nr R00
Biorząca: ARCHITEKTURA + KONSTRUKCJA		Fora PW	Skala 1:20	P 05.280/17
		AK63.00		

Rysunek: STOPA FUNDAMENTOWA SF1, STOPA FUNDAMENTOWA SF2 - UKŁAD ZBROJENIA		Imię i Nazwisko mgr inż. Jakub Tuszarek	Nr uprawnień WKP/0196/PCK/06	Specjalność spec. konstrukcyjno- budowlana	Podpis
		Projektował: mgr inż. Łukasz Węszorek	WKP/0175/PCK/05	spec. konstrukcyjno- budowlana	
		Sprawdził: mgr inż. Łukasz Węszorek	WKP/0175/PCK/05	spec. konstrukcyjno- budowlana	

BIURO PROJEKTOWO – WYKONAWCZE
ekoproMag
Osiedle Jana III Sobieskiego 6/20
60-688 Poznań
ekopromag@gmail.com